

304
F



دفترچه آزمون تعیین صلاحیت حرفه‌ای



معماران تجربی
سوالات تستی

وزارت راه و شهرسازی
معاونت مسکن و ساختمان
دفتر امور مقررات ملی ساختمان

رعایت مقررات ملی ساختمان الزامی است

مشخصات آزمون

تاریخ آزمون: ۹۴/۵/۲
تعداد سئوالات: ۶۰ سؤال
زمان پاسخگویی: ۱۶۰ دقیقه

مشخصات فردی را حتما تکمیل نمایید.

❖ نام و نام خانوادگی:.....
❖ شماره داوطلب:.....

تذکرات:

- سوالات بصورت چهار جوابی می‌باشد. کاملترین پاسخ درست را بعنوان گزینه صحیح انتخاب و در پاسخنامه علامت بگذارید.
- به پاسخ‌های اشتباه یا بیش از یک انتخاب $\frac{1}{3}$ نمره منفی تعلق می‌گیرد.
- امتحان بصورت جزوه باز می‌باشد. هر داوطلبی فقط حق استفاده از جزوه خود را دارد و استفاده از جزوات دیگران در جلسه آزمون ممنوع است.
- استفاده از ماشین حساب‌های مهندسی بلامانع است ولی آوردن و استفاده از هرگونه تلفن همراه، رایانه، لپ تاپ و تبلت ممنوع است.
- از درج هرگونه علامت یا نشانه بر روی پاسخنامه خودداری نمایید. در غیر این صورت از تصحیح پاسخنامه خودداری خواهد شد.
- در پایان آزمون، دفترچه سئوالات و پاسخنامه به مسئولان تحویل گردد، عدم تحویل دفترچه سئوالات موجب عدم تصحیح پاسخنامه می‌گردد.
- نظر به اینکه پاسخنامه توسط ماشین تصحیح خواهد شد لذا مسئولیت عدم تصحیح پاسخنامه‌هایی که بصورت ناقص، مخدوش یا بدون استفاده از مداد نرم پر شده باشد بعهده داوطلب است.
- کلیه سئوالات با ضریب یکسان محاسبه خواهد شد و حد نصاب قبولی برای دریافت پروانه اشتغال بکار ۵۰ درصد می‌باشد.

برگزارکننده: وزارت راه و شهرسازی شوکت خدمات آموزشی سازمان سنجش آموزش کشور



۱- کدام گزینه در خصوص دارندگان پروانه مهارت فنی صحیح است؟

- ۱) به افرادی که پس از دریافت پروانه مهارت فنی درجه ۳ حداقل به مدت ۳ سال تحت نظارت دارندگان پروانه اشتغال به کار کاردانی سابقه کار داشته باشند پس از طی یک دوره آموزشی پروانه مهارت فنی درجه ۲ داده می شود.
- ۲) به افرادی که پس از اخذ پروانه مهارت فنی درجه ۳ حداقل به مدت ۲ سال در پروژه های تحت نظارت دارندگان پروانه اشتغال به کار کاردانی سابقه کار داشته باشند، پس از طی یک دوره آموزشی پروانه مهارت فنی درجه ۲ داده می شود.
- ۳) برای دریافت پروانه مهارت فنی درجه یک، افرادی که پس از اخذ پروانه مهارت درجه ۲ به مدت ۳ سال تحت نظارت دارندگان پروانه اشتغال به کار کاردانی سابقه کار داشته باشند، پس از طی یک دوره آموزشی پروانه مهارت فنی درجه ۲ داده می شود.
- ۴) به افرادی که مهارت خود را به صورت تجربی کسب کرده اند، در صورت موفقیت در آزمون های استاندارد و با رعایت شرایط پروانه مهارت فنی در همان درجه داده می شود.

۲- ارکان سازمان نظام مهندسی ساختمان به قرار زیر است:

- ۱) سازمان مرکزی سازمان نظام مهندسی، شورای مرکزی، نظام مهندسی استان، دفاتر نظام مهندسی
- ۲) نظام مهندسی کشور، نظام مهندسی استان، شورای مرکزی، دفتر سازمان نظام مهندسی
- ۳) نظام مهندسی استان، هیأت عمومی، شورای مرکزی، رئیس سازمان، شورای انتظامی نظام مهندسی
- ۴) مهندسی ساختمان، شورای توسعه نظام مهندسی و کنترل ساختمان، نظارت و کنترل ساختمان

۳- صحت انجام تمامی عملیات اجرایی ساختمان، رعایت مقررات ملی ساختمان، اجرای محتوای مندرج در پروانه ساختمان و نقشه های مصوب بر عهده کدام مرجع است؟

- ۱) مجری ساختمان
- ۲) ناظر ساختمان
- ۳) ناظر و شهرداری
- ۴) ناظر، مجری و شهرداری

۴- حداکثر زیربنای هریک از کارهای اجرایی مجریان حقوقی در بخش احداث واحدهای مسکونی چند مترمربع است؟

- ۱) 3000 مترمربع
- ۲) 5000 مترمربع
- ۳) بستگی به صلاحیت مجری حقوقی دارد.
- ۴) بستگی به صلاحیت احراز شاغل در مجری حقوقی دارد.



۵- در موقعیت پاگردهای طبقات ساختمان‌های بلند شماره‌ی طبقه و جهت خروج در کدام ناحیه و چه ارتفاعی باید نصب شود؟

- (۱) در کف و فاصله‌ی ۱ متر از در خروج
- (۲) در بدنه‌ی سمت راست و ارتفاع ۱ متر
- (۳) در کف و فاصله ۰.۷۵ متر از در خروج
- (۴) در بدنه‌ی قابل رؤیت و ارتفاع حدود ۱.۵ متر از کف

۶- طول شیب‌راه در مسیر حرکت حداکثر چند متر است؟

- (۱) ۱.۵
- (۲) ۲
- (۳) ۳
- (۴) ۴.۵

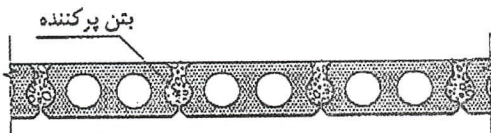
۷- حداکثر طول مجاز راهروهای بن‌بست در یک بنای آپارتمانی با شبکه‌ی بارنده خودکار تأییدشده، چند متر است؟

- (۱) ۲۳
- (۲) ۱۰
- (۳) ۱۵
- (۴) ۳۰

۸- حداقل عرض مفید معبر برای استقرار خودروهای آتش‌نشانی برای یک ساختمان با ارتفاع ۲۳ متر، چند متر است؟

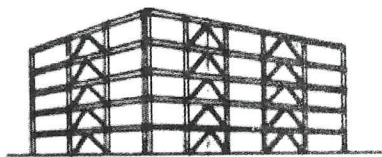
- (۱) ۵
- (۲) ۸
- (۳) ۶
- (۴) ۱۰

۹- شکل مقابل چه نوع سقفی را نشان می‌دهد؟



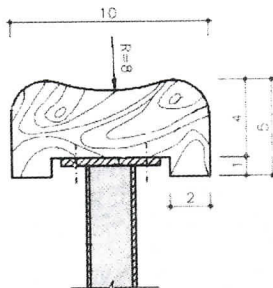
- (۱) با تیرچه بلوک
- (۲) با تیر پیش ساخته
- (۳) سقف لانه زنبوری
- (۴) سقف بلوکی

۱۰- سیستم باربرجانبی اسکلت مقابل کدامیک از گزینه‌های زیر است؟



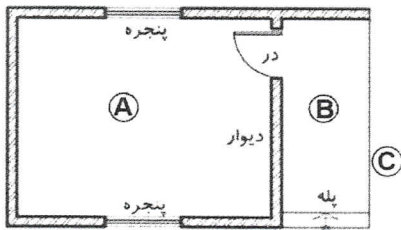
- (۱) سیستم خرپایی
- (۲) مهاربندی همگرا
- (۳) مهاربندی واگرا
- (۴) سیستم دیوارهای برشی

۱۱- جزییات نشان داده شده در شکل مقابل مربوط به چیست؟



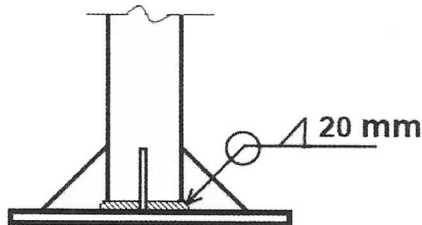
- (۱) درپوش دیوار
- (۲) سرستون
- (۳) خط کش تی
- (۴) درپوش دست‌انداز پله

۱۲- در پلان مقابل وضعیت کد ارتفاعی نواحی A، B و C کدام است؟



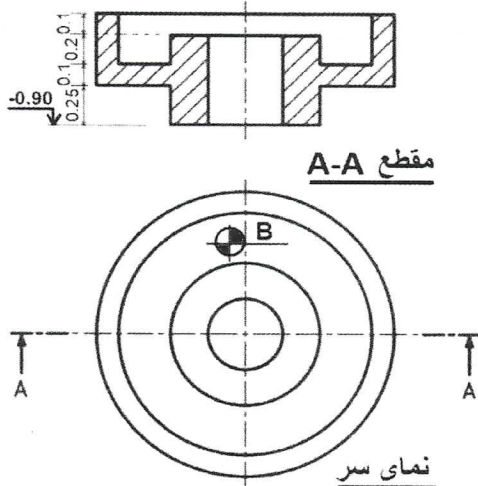
- (۱) کدهای ارتفاعی A و B برابر و هر دو پایین تر از کد ارتفاعی C است.
- (۲) کدهای ارتفاعی A و B برابر و هر دو بالاتر از کد ارتفاعی C است.
- (۳) کد ارتفاعی A بالاتر از B و کد ارتفاعی B بالاتر از C است.
- (۴) کد ارتفاعی A پایین تر از B و کد ارتفاعی B پایین تر از C است.

۱۳- علامت اختصاری نشان داده شده در اتصال جوشی صفحه ستون و لچکی، به ستون در شکل مقابل به معنای چیست؟



- (۱) جوش دایره‌ای با طول ۲۰ میلی‌متر
- (۲) جوش لوله با مقطع دایره و به قطر ۲۰ میلی‌متر
- (۳) جوش دور تا دور با بعد ۲۰ میلی‌متر
- (۴) محل سوراخ دایره‌ای با قطر ۲۰ میلی‌متر

۱۴- در پلان (نمای سر) و مقطع نشان داده شده، اگر واحدها برحسب متر باشند، کد ارتفاعی ناحیه B کدام است؟



(۱) -0.55

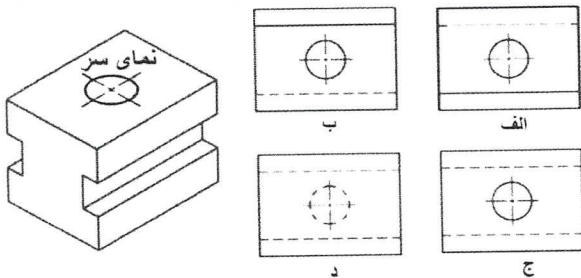
(۲) +0.55

(۳) -1.25

(۴) +1.25



۱۵- در حجم نشان داده شده کدام گزینه ترسیم صحیح نمای سر آن است؟



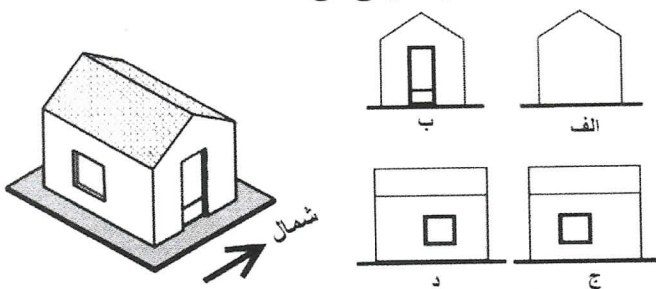
(۱) الف

(۲) ج

(۳) ب

(۴) د

۱۶- برای ساختمان نشان داده شده، کدام گزینه مربوط به نمای شرقی آن است؟



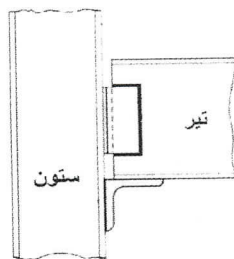
(۱) ج

(۲) الف

(۳) ب

(۴) د

۱۷- اتصال تیر به ستون نشان داده شده، از کدام نوع است؟



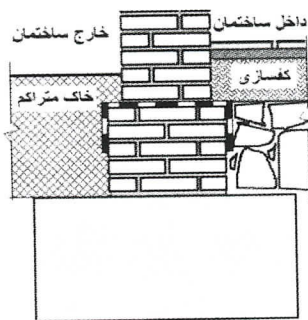
(۱) مفصلی

(۲) گیردار

(۳) اتصال فشاری

(۴) اتصال خمشی

۱۸- در شکل مقابل که مربوط به جزئیات شالوده، کرسی و دیوار خارجی است، وضعیت اجرای عایق کاری نشان داده شده کدام است؟



(۱) صحیح نیست، زیرا کف خارج ساختمان باید بالاتر و یا هم سطح کف داخلی باشد.

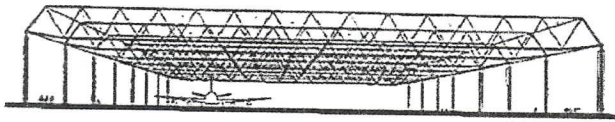
(۲) موقعیت آن صحیح است، زیرا اصولاً انتقال رطوبت از پایین به بالا می باشد و مانع جریان آن می شود.

(۳) صحیح است، زیرا کف داخل ساختمان بالاتر از کف خارج ساختمان می باشد.

(۴) موقعیت عایق کاری صحیح نیست، زیرا باعث انتقال رطوبت به دیوار و داخل ساختمان می شود.

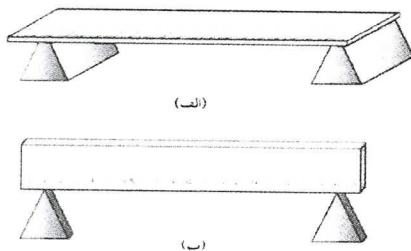


۱۹- نام پوشش مقابل که برای دهانه‌ی وسیع به کار گرفته می‌شود، کدام است؟



- (۱) خریای تک بعدی
- (۲) سازه‌ی فضاکار
- (۳) خریای متقاطع
- (۴) قاب‌های ویرندیل

۲۰- کدامیک از خط‌کش‌های نشان داده شده، با فرض تثبیت در تکیه‌گاه‌ها، نسبت به تحمل بارهای عمودی (ثقلی) مقاوم‌تر است؟ علت افزایش مقاومت آن چیست؟



- (۱) ب، به دلیل اینکه ارتفاع نسبت به عرض آن بیشتر بوده و در نتیجه ممان اینرسی آن زیادتر است.
- (۲) الف، به دلیل اینکه عرض نسبت به ارتفاع بیشتر بوده و به علت پهنای بیشتر مقاومت زیادتری دارد.
- (۳) ب، زیرا دارای حداقل ممان اینرسی نسبت به محور افق بوده و لذا حداکثر مقاومت را دارد.
- (۴) الف، زیرا دارای حداقل ممان اینرسی نسبت به محور افق بوده و لذا حداکثر مقاومت را دارد.

۲۱- استفاده از مواد، مصالح و فرآورده‌های ساختمانی غیرمطابق با مشخصات و معیارهای پذیرفته شده در مقررات ملی ساختمان:

- (۱) با توافق کتبی کارفرما مجاز است.
- (۲) با توافق کتبی مهندس محاسب مجاز است.
- (۳) مجاز نیست.
- (۴) در صورت مطابقت مشخصات فنی آنها با اکثر معیارهای پذیرفته شده مجاز است.

۲۲- آزمایش اندازه‌گیری جمع‌شدگی خشک خطی برای کدامیک از آجرهای زیر انجام می‌شود؟

- (۱) آجر رسی
- (۲) آجر ضد اسید
- (۳) آجر ماسه آهکی
- (۴) آجر بتنی



۲۳- سنگ دگرگون شده ریز بلورین، که اغلب حاصل دگرگونی شیل و دارای کانی‌های میکا، کلریت و کوارتز است، چه نام دارد؟

- (۱) سنگ تراورتن
(۲) سنگ لوح
(۳) سنگ مرمریت
(۴) سنگ گرانیت

۲۴- سیمانی که از مخلوط کردن سیمان پرتلند و پودر نرم شده سنگ آهک، یا پوزولان‌های طبیعی و مصنوعی و یا سرباره آهن‌گدازی با رنگدانه‌های طبیعی به دست می‌آید، چه نام دارد؟

- (۱) سیمان پرتلند سرباره‌ای
(۲) سیمان پوزولانی
(۳) سیمان بنایی
(۴) سیمان پرتلند آهکی

۲۵- در چه صورت استفاده از مسئول ایمنی، بهداشت کار و حفاظت محیط‌زیست (HSE) در کارگاه‌های ساختمانی الزامی است؟

- (۱) در کارگاه‌های با زیربنای بیش از 3000 مترمربع
(۲) در کارگاه سازه‌های با ارتفاع بیش از 16 متر از روی پی
(۳) در کارگاه‌های با زیربنای بیش از 5000 مترمربع
(۴) در کارگاه سازه‌های با ارتفاع بیش از 15 متر از روی پی

۲۶- حداقل عرض راه شیبدار که برای ایجاد دسترسی در گودبرداری‌ها ساخته می‌شود، چند متر است؟

- (۱) 4 (۲) 6 (۳) 3 (۴) 5

۲۷- حداقل تواتر دوره‌های بازدید از دیواره‌های محل گودبرداری، دیوارها و ساختمان‌های مجاور بعد از پایدارسازی کامل، چه مدت است؟

- (۱) ماهیانه
(۲) هفتگی
(۳) بعد از وقوع هر بارندگی، طوفان، سیل، زلزله و یخبندان
(۴) بعد از وارد آمدن صدمات به دیوار جهت تهیه گزارش.

۲۸- در صورت ایجاد ضرورت استفاده از سیم‌کشی موقت در کارگاه‌ها، حداقل ارتفاع عبور سیم‌ها از کف چند متر است؟

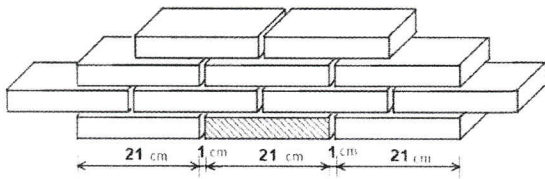
- (۱) 2 (۲) 3 (۳) 3.5 (۴) 2.5

۲۹- حداکثر ارتفاع انباشت آجر و حداکثر ردیف مجاز قراردادن کیسه‌های گچ به ترتیب کدام است؟

- (۱) 1.5 متر - 5 ردیف
(۲) 2.5 متر - 15 ردیف
(۳) 1.7 متر - 10 ردیف
(۴) 2 متر - 10 ردیف



۳۰- در شکل مقابل طول اسمی آجر مشخص شده با هاشور، چند سانتی متر است؟



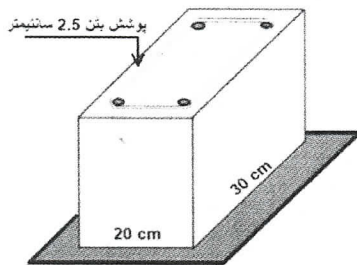
21 (۱)

22 (۲)

10 (۳)

11 (۴)

۳۱- برای ستون نشان داده شده در صورتی که پوشش بتن از هر طرف آرماتورهای طولی 2.5 سانتی متر باشد، ضخامت (بعد) مؤثر ستون چند سانتی متر است؟



20 (۱)

30 (۲)

15 (۳)

25 (۴)

۳۲- در دیوار چینی آجری، به ازای هر چند ردیف آجرکاری می بایست دوغابریزی انجام گیرد؟

12 (۴)

10 (۳)

5 (۲)

7 (۱)

۳۳- بتن آهکی، مانند بتن سیمانی است، با این تفاوت که چسبنده آن خمیر آهک است و مقدار خاک رس آن می تواند تا..... درصد مصالح سنگی باشد.

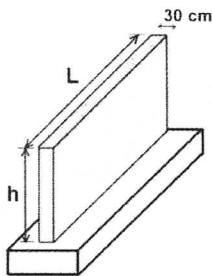
15 (۴)

3 (۳)

10 (۲)

5 (۱)

۳۴- حداکثر طول و ارتفاع دیوار باربر غیرمسلح مقابل (h,L) به ترتیب چند سانتی متر است؟



300 و 450 (۱)

450 و 300 (۲)

450 و 450 (۳)

300 و 500 (۴)

۳۵- ابعاد اسمی یک ستون بنایی حداقل چند سانتی متر است؟

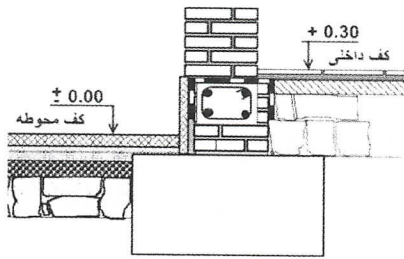
50 (۴)

30 (۳)

40 (۲)

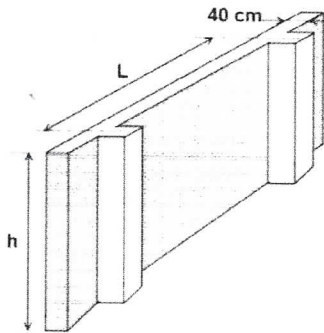
20 (۱)

۳۶- در جزییات مربوط به دیوار خارجی ساختمان بنایی محصورشده با کلاف، کدام ضابطه‌ی کرسی چینی رعایت شده است؟



- (۱) ارتفاع کرسی چینی نسبت به کف داخلی
- (۲) ارتفاع کرسی چینی نسبت به کف محوطه
- (۳) عرض کرسی چینی نسبت به عرض دیوار
- (۴) عرض کرسی چینی نسبت به عرض پی

۳۷- در نظر است دیوار مقابل در یک ساختمان بنایی غیر مسلح (خشتی) به عنوان دیوار باربر مورد استفاده قرار گیرد. حداکثر ارتفاع و طول آن (L و h) به ترتیب، حدوداً چند سانتی‌متر است؟



- (۱) 500 و 320
- (۲) 500 و 350
- (۳) 450 و 350
- (۴) 450 و 320

۳۸- هرگاه در حین عملیات ساختمانی به آثاری نظیر کوزه و عتیقه‌جات برخورد شود، شرایط عملیات ساختمانی چگونه خواهد بود و مالک چه اقداماتی باید انجام دهد؟

- (۱) عملیات ساختمانی باید متوقف گردد و مراتب به سازمان میراث فرهنگی، صنایع دستی و گردشگری گزارش می‌شود.
- (۲) عملیات ساختمانی با حفاظت آثار ادامه می‌یابد و مراتب به سازمان میراث فرهنگی، صنایع دستی و گردشگری گزارش می‌شود.
- (۳) با توقف کار مراتب به شهرداری اطلاع داده شود.
- (۴) با حصارکشی محدوده‌ی آثار، مراتب به نیروی انتظامی اطلاع داده شود.

۳۹- تجهیزات مورد نیاز آبدارخانه کدامیک از موارد زیر است؟

- (۱) یخچال، فر، سماور، اجاق گاز.
- (۲) لوازم آماده سازی و تهیه خوراک گرم و سرد نوشیدنی و چای.
- (۳) یخچال، اجاق گاز، سماور، زودپز.
- (۴) لوازم آماده سازی و تهیه خوراک سرد و نوشیدنی و گرم کردن غذای آماده.



۴۰- در ضلع شمالی یک ساختمان، عرض خیابان 16 متر است. حداکثر طول پیش آمدگی آن از خط مرز مالکیت چند سانتی متر است؟

- (۱) 120 (۲) 100 (۳) 80 (۴) 150

۴۱- در یک ساختمان مسکونی در چه شرایطی دسترسی به اتاق خواب می تواند مستقیماً از داخل سالن عمومی باشد؟

- (۱) ساختمان فقط یک اتاق خواب داشته باشد.
 (۲) واحد مسکونی دارای مساحتی کمتر از 75 مترمربع داشته باشد.
 (۳) دسترسی از سالن عمومی به اتاق خواب به هیچ وجه مجاز نیست.
 (۴) با نظر موافق مالک یا مالکین ساختمان بلامانع است.

۴۲- درب ورودی اتاق ترانسفورماتور باید چه شرایطی داشته باشد؟

- (۱) آهنی باشد - به سمت بیرون باز شود - امکان خارج شدن در حالت قفل بودن آن وجود داشته باشد.
 (۲) آهنی باشد - به سمت داخل باز شود - امکان خارج شدن در حالت قفل بودن وجود نداشته باشد.
 (۳) غیرفلزی باشد و به سمت داخل باز شود.
 (۴) ضدحریق و ضد سرقت با بازشو مناسب باشد.

۴۳- در بازدیدهای دوره‌ای مقاومت الکتریکی الکتروود زمین چند اهم باید باشد؟

- (۱) 3 (۲) 2 (۳) 4 (۴) 5

۴۴- به منظور تعویض هوای طبیعی، مساحت بازشوی دهانه‌ی هر فضا به هوای خارج باید حداقل چند درصد سطح زیربنای فضای مورد تهویه باشد؟

- (۱) پنج (۲) دو (۳) چهار (۴) شش

۴۵- حداقل فاصله‌ی بخاری از دیوار چند میلی متر است؟

- (۱) 600 (۲) 300 (۳) 450 (۴) 150

۴۶- در نصب مخازن دفنی، باید فاصله‌ی آن تا دیوارهای محدوده‌ی ساختمان و زیرزمین حداقل چند میلی متر باشد؟

- (۱) 1000 (۲) 300 (۳) 500 (۴) 1500



۴۷- ساختمانی ۷ طبقه، فاقد زیرزمین، تا بام طبقه هفتم ۳۲ متر ارتفاع دارد. براساس مقررات برای این ساختمان چند دستگاه آسانسور لازم است؟

- (۱) یک دستگاه آسانسور مسافربر و یک دستگاه آسانسور آتش نشانی
 (۲) حداقل یک دستگاه
 (۳) یک دستگاه آسانسور باری و یک دستگاه آسانسور مسافربر
 (۴) حداقل دو دستگاه

۴۸- در آسانسورهای خودروبر غیرتجاری که بهره‌برداری از آنها توسط اشخاص مجاز انجام می‌گیرد، به ازای هر چند کیلوگرم بار اضافی باید ۰.۱۸ مترمربع به سطح کابین اضافه شود؟

- (۱) ۱۰۰ (۲) ۲۰۰ (۳) ۳۰۰ (۴) ۴۰۰

۴۹- حداقل ابعاد بازشوی در موتورخانه چند سانتی متر است؟

- (۱) 200×90 (۲) 180×80
 (۳) 220×90 (۴) 220×100

۵۰- در یک ساختمان تجاری ارتفاع چاه جک آسانسور هیدرولیکی ۹ متر است. میزان دقت شاقولی آن حدوداً چند میلی‌متر است؟

- (۱) ۲۵ (۲) ۵۰ (۳) ۷۵ (۴) ۱۰۰

۵۱- در مخزن ذخیره‌ی آب واحدهای مسکونی، نصب لوله‌ی هواکش:

- (۱) به علت ثقلی بودن جریان آب در این مخازن نیازی به لوله هواکش نیست.
 (۲) به دلیل امکان دسترسی افراد غیرمسئول و خرابکار ممنوع است.
 (۳) ضروری است و قطر آن باید نصف قطر لوله خروج آب از مخزن باشد.
 (۴) ضروری است و قطر آن باید برابر قطر لوله خروج آب از مخزن باشد.

۵۲- اگر از بام ساختمانی به منظور اقامت، سکونت یا کار استفاده شود، لوله‌ی هواکش ساختمان باید از کف بام حداقل چند سانتی‌متر بالاتر باشد؟

- (۱) ۲۲۰ (۲) ۲۰۰ (۳) ۱۸۰ (۴) ۲۴۰

۵۳- شیری که قبل از رگولاتور گاز نصب می‌گردد و قابل قفل شدن است، چه نام دارد؟

- (۱) خودکار (۲) ربع گرد توپکی
 (۳) سماوری گوشواره‌ای (۴) یک طرفه

۵۴- در کدامیک از موارد زیر نصب وسایل گازسوز گرمایشی مجاز است؟

- (۱) بایگانی (۲) مهدکودک‌ها
 (۳) خانه‌ی سالمندان (۴) هیچکدام



۵۵- در سیستم لوله‌کشی گاز برای قطر 3 اینچ، جنس و نوع شیرهایی که استفاده می‌شوند، کدام است؟

- (۱) فولادی، ربع گرد توپکی فلنجی
- (۲) برنجی، ربع گرد توپکی و دنده‌ای
- (۳) برنجی، ربع گرد توپکی و فلنجی
- (۴) فولادی، ربع گرد سماوری

۵۶- طول لوله‌ی گاز ساختمانی 400 متر است. اگر چگالی گاز 0.65 و فشار اولیه 5 پوند بر اینچ مربع با افت فشار حداکثر 10 درصد باشد، در صورتی که قطر لوله‌ی انتخابی 3 اینچ باشد، ظرفیت آن در واحد ساعت چند مترمکعب است؟

- (۱) 396
- (۲) 92
- (۳) 187
- (۴) 684

۵۷- طی دوره‌ی آموزشی برای انجام کار:

- (۱) هریک از طرفین حق دارد، بدون اخطار قبلی و بی‌آنکه خسارتی پرداخت نماید رابطه‌ی کار را قطع نماید.
- (۲) هریک از طرفین حق دارد با اخطار قبلی و پرداخت خسارت نسبت به قطع رابطه‌ی کار اقدام نماید.
- (۳) این دوره نظیر دوره‌های کاری است و کارفرما مجاز به قطع کار نیست.
- (۴) در هر شرایطی قطع کار حتماً باید مطابق مفاد قرارداد و با دستور مراجع ذیصلاح باشد.

۵۸- در مواردی که مصلحت صنایع کشور اشتغال فوری تبعه بیگانه را به‌طور استثنایی ایجاب کند، ضمن تأیید وزیر کار، مدت اعتبار پروانه کار موقت برای اتباع بیگانه چند سال است و تمدید آن با تأیید چه مقامی انجام می‌گیرد؟

- (۱) 6 ماه - سازمان فنی و حرفه‌ای
- (۲) 1 سال - نمایندگان سفارت مربوط با وزارت کار
- (۳) 2 سال - وزیر کار، تعاون و امور اجتماعی
- (۴) 3 سال - هیأت فنی اشتغال

۵۹- برای بیمه شده‌ای که بیکار شده است، دریافت مقرری بیمه‌ی بیکاری تابع حداقل چند ماه پرداخت حق بیمه، قبل از بیکاری می‌باشد؟

- (۱) سه
- (۲) شش
- (۳) نه
- (۴) دوازده

۶۰- ماده 46 در شرایط عمومی پیمان مربوط به چیست؟

- (۱) فسخ پیمان
- (۲) خاتمه‌ی پیمان
- (۳) حوادث غیرمترقبه
- (۴) کار در شب



کلید سؤالات آزمون ورود به حرفه مهندسان رشته معماران تجربی مرداد ۱۳۹۴

پاسخ	شماره سؤالات
۱	۳۱
۲	۳۲
۱	۳۳
۳	۳۴
۳	۳۵
۲	۳۶
۴	۳۷
۱	۳۸
۴	۳۹
۳	۴۰
۲	۴۱
۱	۴۲
۲	۴۳
۳	۴۴
۴	۴۵
۳	۴۶
۴	۴۷
۲	۴۸
۱	۴۹
۳	۵۰
۴	۵۱
۱	۵۲
۳	۵۳
۴	۵۴
۱	۵۵
۳	۵۶
۱	۵۷
۴	۵۸
۲	۵۹
۱	۶۰

پاسخ	شماره سؤالات
۴	۱
۳	۲
۱	۳
۲	۴
۴	۵
۱	۶
۳	۷
۲	۸
۲	۹
۳	۱۰
۴	۱۱
۲	۱۲
۳	۱۳
۱	۱۴
۲	۱۵
۳	۱۶
۱	۱۷
۴	۱۸
۲	۱۹
۱	۲۰
۳	۲۱
۴	۲۲
۲	۲۳
۳	۲۴
۱	۲۵
۱	۲۶
۲	۲۷
۴	۲۸
۴	۲۹
۲	۳۰